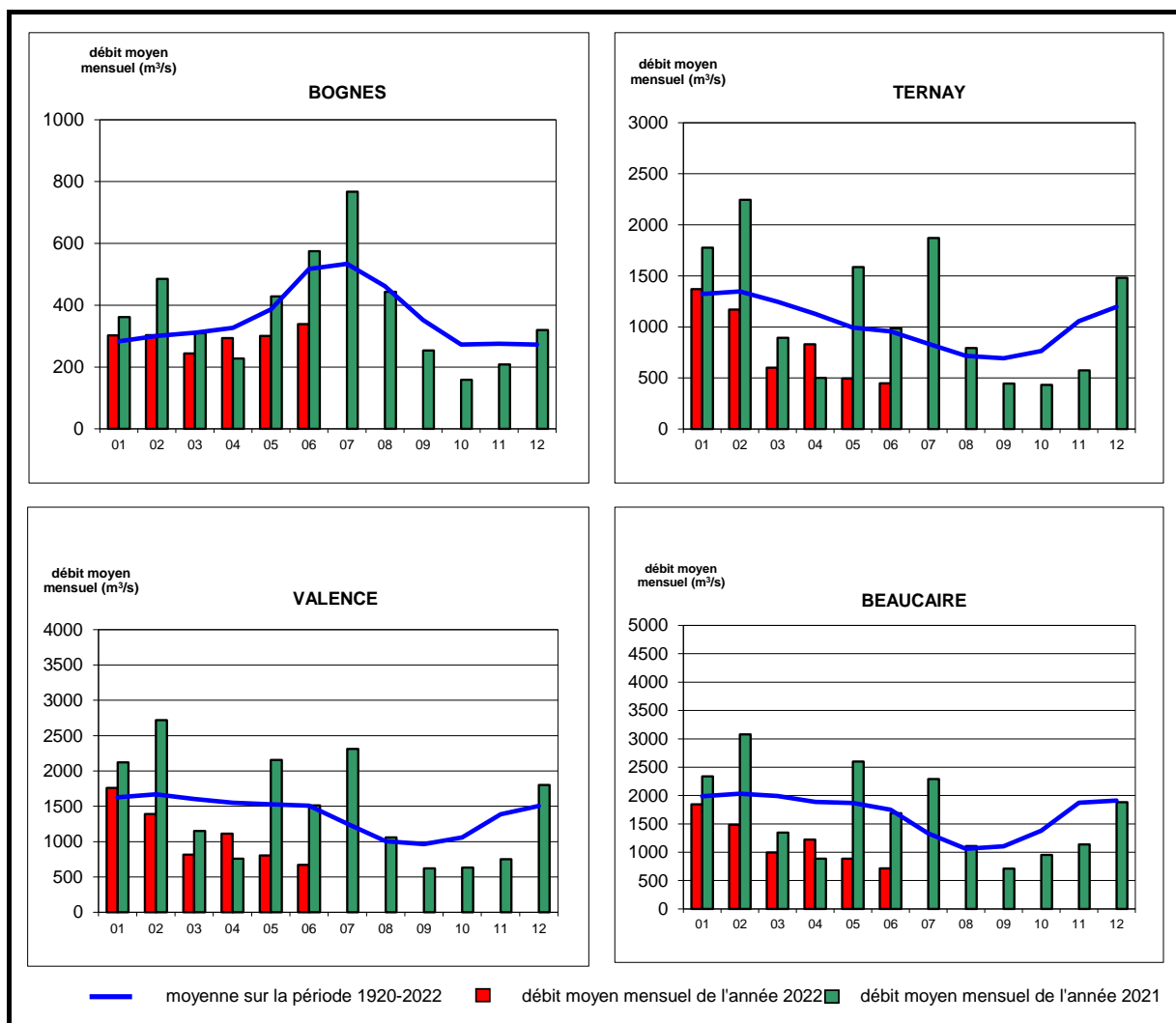


Station	Données pour le mois de juin			Coefficients d'hydraulicité sur 12 mois	
	Débit Moyen Mensuel (m ³ /s)	Débit Maxi inst. Mensuel (m ³ /s)	Coefficient d'hydraulicité Mensuel	juil 21 - juin 22	juil 20 - juin 21
BOGNES [V1020010]	340	740	0.66	0.92	1.03
TERNAY [V3130020]	450	710	0.47	0.86	0.98
VALENCE [V4010010]	670	1 170	0.44	0.82	0.95
BEUCAIRE [V7200010]	710	1 230	0.41	0.75	0.90

Les coefficients d'hydraulicité sont élaborés à l'aide de modules calculés sur la période de référence 1920-2022



FAITS MARQUANTS :

L'hydraulicité du mois de juin 2022 se situe très en dessous de la moyenne pour les stations de Bognes, Ternay, Valence et Beaucaire. L'hydraulicité est particulièrement faible sur la Saône (coefficient d'hydraulicité de 0.33) puis à l'aval de Lyon jusqu'à la mer avec un coefficient d'hydraulicité de seulement 0.41 à Beaucaire.

Remarques :

Les débits annoncés pour les années 2021 et 2022 sont des valeurs brutes en cours de validation qui peuvent être modifiées lors de la rédaction des rapports hydrologiques annuels de la CNR.
Les valeurs de débits sont arrondies à +/- 10 m³/s

réalisé :
A. DESPAX

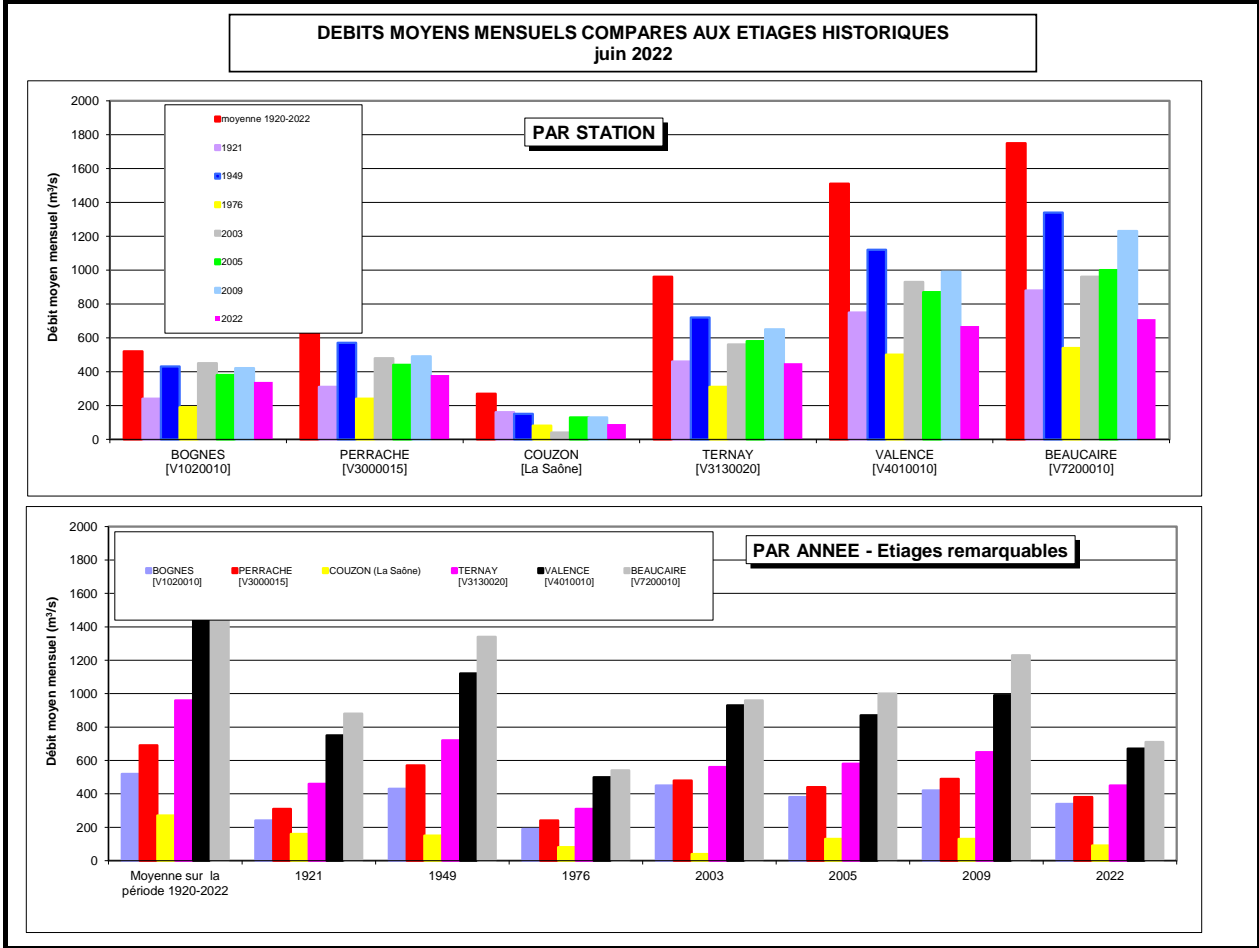
vérifié :

Validé :

ANNEES D'ETIAGE REMARQUABLE SUR LE BASSIN DU RHONE

		DEBITS MOYENS MENSUELS (m ³ /s) - source des données : CNR - base HYDROMET					
ANNEE		BOGNES [V1020010]	PERRACHE [V3000015]	COUZON [La Saône]	TERNAY [V3130020]	VALENCE [V4010010]	BEAUCAIRE [V7200010]
	Moyenne sur la période 1920-2022	520	690	270	960	1 510	1 750
Années d'étiage estival remarquable	1921	240	310	160	460	750	880
	1949	430	570	150	720	1 120	1 340
	1976	190	240	80	310	500	540
	2003	450	480	40	560	930	960
	2005	380	440	130	580	870	1 000
	2009	420	490	130	650	990	1 230
Débit (m3/s)	2022	340	380	90	450	670	710
Rang *		8	5	13	3	2	2

* rang du mois dans le classement croissant des débits moyens mensuels sur la période 1920-2022



Commentaires :
 L'hydraulicité du mois de juin 2022 est particulièrement faible et se situe très au dessous de la moyenne 1920-2022. Le mois de juin a été particulièrement sec et suit un printemps sec et chaud. Le déficit est extrêmement marqué sur la bassin de la Saône (déficit de 65%). Les apports de la fonte nivale et les pluies de la fin du mois n'ont pas compensé ce déficit vers l'aval. L'hydraulicité à Beaucaire est de 0.41. Pour ce mois, les 6 stations se positionnent entre le 2^{ème} et le 13^{ème} rang sur les 103 dernières années.

Remarques :
 Les débits annoncés pour les années 2021 et 2022 sont des valeurs brutes en cours de validation qui peuvent être modifiées lors de la rédaction des rapports hydrologiques annuels de la CNR.
 Les valeurs des débits sont arrondies à +/- 10 m³/s.